

PŘÍČNÝ ŘEZ B-B

BOURACÍ PRÁCE

M 1:100

BOURACÍ PRÁCE – OBECNÉ POŽADAVKY

PŘED ZAHÁJENÍM BOURACÍCH PRACÍ BUDOU ODPOJENA VŠECHNA ZAŘÍZENÍ OD ZDROJE ELEKTRO, VODY A KANALIZACE, ABY NEDOŠLO K OHROŽENÍ ZDRAVÍ A ŽIVOTA PRACOVNÍKŮ STAVBY. ZACHOVANÁ ZAŘÍZENÍ BUDOU ZABEZPEČENA A OZNAČENA.

– V RÁMCI NAVRŽENÝCH BOURACÍCH PRACÍ SE NEPŘEDPOKLÁDAJÍ ŽÁDNÉ ZÁSAHY DO NOSNÝCH KONSTRUKCÍ STAVBY, KTERÉ BY MĚLY VLIV NA STATIKU OBJEKTU A OVLIVŇOVALY BY STABILITU STAVBY. VÝJIMKOU JSOU DROBNÉ ZÁSAHY DO UVERDENÝCH KCÍ ZA ÚČELEM VYTVOŘENÍ NEBO ÚPRAVY PŮVODNÍCH INSTALAČNÍCH OTVORŮ, KTERÉ VŠAK BUDOU V KAŽDÉM JEDNOTLIVÉM PŘÍPADU PŘEDEM KONZULTOVÁNY S ODPOVĚDNÝM PROJEKTANTEM TÉTO STAVBY.

– VEŠKERÉ KONSTRUKCE A ČÁSTI STAVBY, S JEJICHŽ VYUŽITÍM SE PŘEDPOKLÁDÁ PRO DALŠÍ VYUŽITÍ, BUDE NUTNĚ OCHRÁNIT A ZABEZPEČIT TAK, ABY NEDOŠLO K JEJICH POŠKOZENÍ V PRŮBĚHU STAVBY! JEDNÁ SE O CELKY JAKO NAPŘ. VÝTAH (PRO STAVBU NEBUDE VYUŽIVÁNÍ), POŽÁRNÍ UZÁVĚRY – DVEŘE, ZACHOVANÉ FAS. VÝPLNĚ, OBKLADY SCHODIŠTĚ ATD.

– ROZSAH BOURACÍCH PRACÍ A PRACÍ SPOJENÝCH S ODSTRANĚNÍM TECHNOLOGICKÝCH CELKŮ A ČÁSTI STAVBY JE UVEDEN VE VÝKRESE BP – VIZ KAŽDÁ JEDNOTLIVÁ MÍSTNOST. V OBECNÉ ROVINĚ BUDE POSTUPOVÁNO NÁSLEDOVNĚ :

- VŠECHNY DŘEVĚNÉ FASÁDNÍ VÝPLNĚ (OKNA, BALK. DVEŘE) A OZNAČENÉ OCELOSKLENĚNÉ VÝPLNĚ BUDOU DEMONTOVÁNY A ODSTRANĚNY VČ. JEJICH LIKVIDACE. ODSTRANĚNÍ VNITŘ. OBKLADŮ PARAPETŮ A OPLECHOVÁNÍ VNĚJŠÍCH.
- VŠECHNY OZNAČENÉ VNITŘNÍ DVEŘNÍ VÝPLNĚ BUDOU ODSTRANĚNY VČETNĚ RAMŮ S TÍM, ŽE VŠECHNA DŘEVĚNÁ DVEŘNÍ KRÍDLA VELIKOSTI 800/1970 V ZACHOVALÉM STAVU BUDOU UCHOVÁNA A ULOŽENA V MÍSTĚ STAVBY (1.PP) NEBO NA ZÁKLADNĚ ZHOTOVITELÉ PRO JEJICH OPĚTOVNĚ VYUŽITÍ. OSTATNÍ VÝPLNĚ A KČE BUDOU ZLIKVIDOVÁNY.
- ODSTRANĚNÍ OBKLADŮ ZAHRNULJE OTLUČENÍ VLASTNÍHO OBKLADU A SOUČASNĚ I JÁDROVÉHO PODKLADU NA ZDIVO
- PLOCHY STĚN A STROPŮ (MIMO PODHL.) BUDOU ZBAVENY PŮVODNÍCH MALEB (70%) A EMAILOVÝCH NÁTĚRŮ 30%
- V PODL. PLOCHÁCH S OZNAČENÍM ODSTRANĚNÍ KERAMICKÉ DLAŽBY SE PŘEDPOKLÁDÁ ODBOURÁNÍ VRSTVY VČETNĚ BETONOVÉHO PODKLADU V CELKOVÉ TLOUŠŤCE 100 MM. EXISTENCE KROČEJOVÉ IZOLACE NENÍ PROKÁZÁNA.
- V PODLAHOVÝCH PLOCHÁCH S OZNAČENÍM ODSTRANĚNÍ KOBERCER NEBO PVC SE PŘEDPOKLÁDÁ ZACHOVÁNÍ PŮVOD. PODKLADNÍCH VRSTEV BETONU. V MÍSTĚCH PO ODSTRANĚNÝCH PŘÍČKÁCH JE VŠAK NUTNĚ POČÍTAT S NUTNOSTÍ ODSTRANĚNÍ I ČÁSTI PODKLADNÍCH VRSTEV PRO DODATEČNÉ VYROVNÁNÍ PLOCHY. PŘEDPOKLÁDÁ SE VYBOURÁNÍ PRUHŮ V ŠÍŘI MIN. 500 MM NA KAŽDOU STRANU. EXTRÉMNÍ NEROVNOSTI BUDOU POSUZOVÁNY NA MÍSTĚ.
- PŮVODNÍ MINERÁLNÍ KAZETOVÉ PODHLEDY BUDOU ŠETRNĚ DEMONTOVÁNY A ULOŽENY PRO OPĚTOVNĚ VYUŽITÍ!!!

– PŘED ZAHÁJENÍM VÝŠE UVEDENÝCH BOURACÍCH A DEMONTÁŽNÍCH PRACÍ BUDOU PROVEDENY ŠETRNÉ DEMONTÁŽE VŠECH ZACHOVÁVÝCH SVÍTEL, JEJICHŽ OPĚTOVNĚ VYUŽITÍ SE PŘEDPOKLÁDÁ V RÁMCI TÉTO STAVBY (KANCELÁŘE, CHODBY, PŘÍPADNĚ OSTATNÍ). SVĚTLA BUDOU USKLADNĚNA A OŠETĚNA TAK, ABY NEDOŠLO K POŠKOZENÍ.

– VEŠKERÉ KONCOVÉ PRVKY ELEKTRO (VYPÍNAČE, ZÁSUVKY ATD.) BUDOU ODSTRANĚNY A ZLIKVIDOVÁNY.

– VEŠKERÉ PŮVODNÍ ZAŘÍZENÍ ZTI DEMONTOVÁNO A ODSTRANĚNO, NEBOŽ SE PŘEDPOKLÁDÁ PRO STAVBU NOVE.

– NEPŘEDPOKLÁDÁ SE SE ZÁSÁHEM DO SYSTÉMU VYTÁPĚNÍ, A PROTO BUDE ZAŘÍZENÍ V PRŮBĚHU STAVBY OCHRÁNĚNO A ZABEZPEČENO TAK, ABY NEDOŠLO K JEHO POŠKOZENÍ!

– PO DEMONTÁŽI SDK PODHLEDŮ A PŘÍPADNĚ NĚKTERÝCH PRÍZDÍVEK DOJDE K ODHALENÍ PŮVOD. VZDUCHOTECHNIKY. NEFUNKČNÍ POTRUBÍ A ZAŘÍZENÍ BUDE PO OVĚŘENÍ ODSTRANĚNO A ZLIKVIDOVÁNO.

±0,000 = podlaha 1.nadzemního podlaží (cca 233,30 mn.m. s.Bpv)

NAVRHL	VYPRACOVAL	ARCHITEKT	VEDOUČÍ
ing.Bohuslav ŘÍČAŘ	ing.Bohuslav ŘÍČAŘ		ing.Bohuslav ŘÍČAŘ

MÍSTO STAVBY areál bývalého Ústavu hluchoněmých, Pospíšilova 365, Hradec Králové

INVESTOR Královéhradecký kraj, Pivovarské náměstí 1245, 500 03 Hradec Králové

STAVBA "EVROPSKÉ DOMY V KRAJÍCH"-STAVEBNÍ ÚPRAVY OBJEKTU "NOVÝ HLUCHÁK"

OBJEKT BUDOVA BEZ Č.P. V AREÁLU POSPÍŠILOVA 365, HR.KRÁLOVÉ

OBJEKT BUDOVA BEZ Č.P. V AREÁLU POSPÍŠILOVA 365, HR.KRÁLOVÉ

OBJEKT BUDOVA BEZ Č.P. V AREÁLU POSPÍŠILOVA 365, HR.KRÁLOVÉ

OBJEKT BUDOVA BEZ Č.P. V AREÁLU POSPÍŠILOVA 365, HR.KRÁLOVÉ

OBJEKT BUDOVA BEZ Č.P. V AREÁLU POSPÍŠILOVA 365, HR.KRÁLOVÉ

OBJEKT BUDOVA BEZ Č.P. V AREÁLU POSPÍŠILOVA 365, HR.KRÁLOVÉ

OBJEKT BUDOVA BEZ Č.P. V AREÁLU POSPÍŠILOVA 365, HR.KRÁLOVÉ

OBJEKT BUDOVA BEZ Č.P. V AREÁLU POSPÍŠILOVA 365, HR.KRÁLOVÉ

OBJEKT BUDOVA BEZ Č.P. V AREÁLU POSPÍŠILOVA 365, HR.KRÁLOVÉ

OBJEKT BUDOVA BEZ Č.P. V AREÁLU POSPÍŠILOVA 365, HR.KRÁLOVÉ

OBJEKT BUDOVA BEZ Č.P. V AREÁLU POSPÍŠILOVA 365, HR.KRÁLOVÉ

OBJEKT BUDOVA BEZ Č.P. V AREÁLU POSPÍŠILOVA 365, HR.KRÁLOVÉ

ing.Bohuslav ŘÍČAŘ

PROJEKČNÍ A INŽENÝRSKÁ ČINNOST V INVESTIČNÍ VÝSTAVBĚ

kancelář : Jana Koziny č.p. 560/2, 500 03 HRADEC KRÁLOVÉ 3

tel.: +420491110536, 534; mail: info@planning-art.cz

IČO : 26815351 DIČO : CZ26815351

STUPEŇ DPS

DAT. 01/2015

ZAK.ČÍSLO: 01/2015

MĚŘÍTKO: 1 : 100

ČÍSLO VÝKRESU:

0115-SA.12-RIC

0115-SA.12-RIC

0115-SA.12-RIC

0115-SA.12-RIC

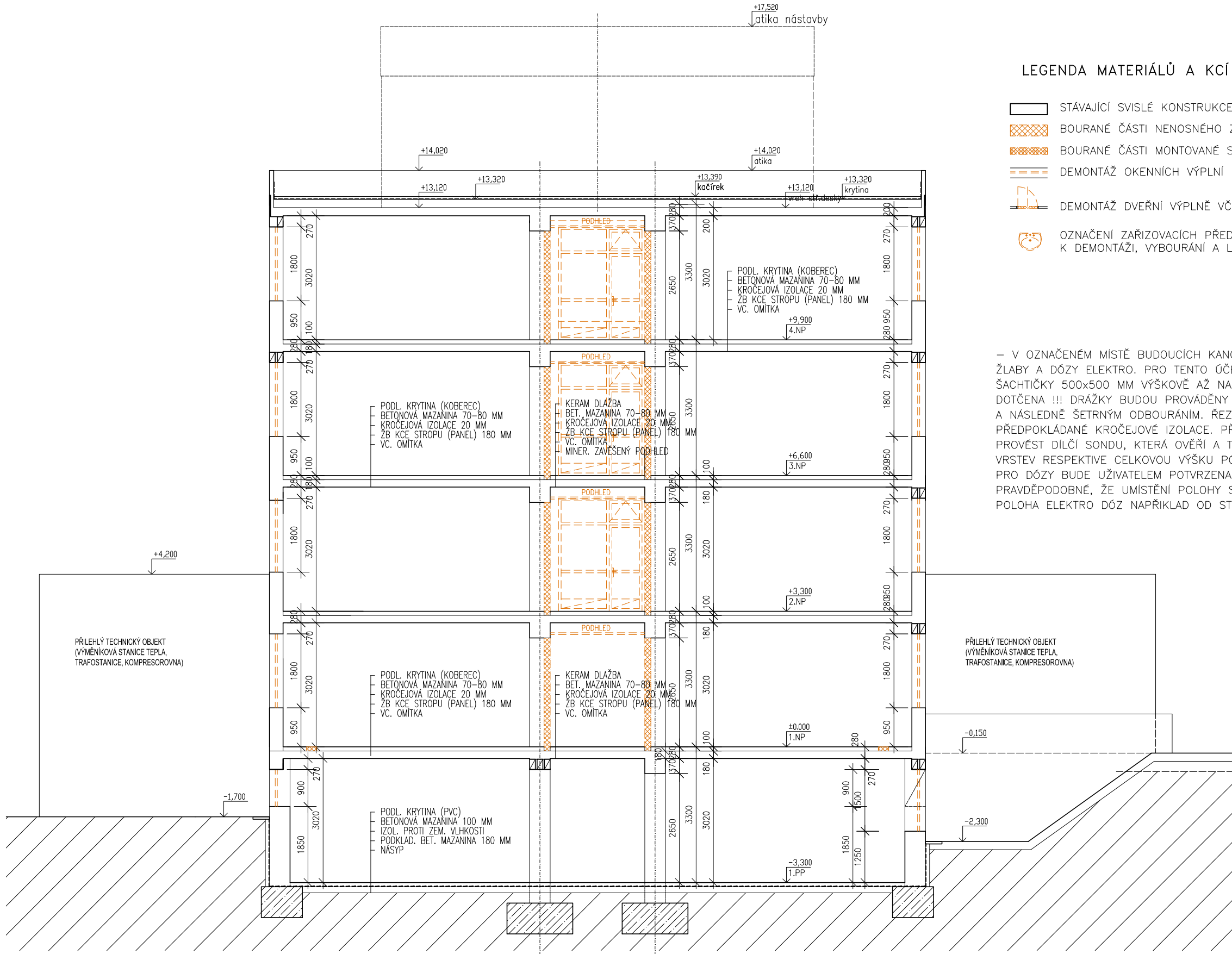
0115-SA.12-RIC

0115-SA.12-RIC

LEGENDA MATERIÁLŮ A KCÍ (BOURACÍ PRÁCE) :

- STÁVAJÍCÍ SVISLÉ KONSTRUKCE NOSNÉHO I NENOSNÉHO ZDIVA A PŘÍČEK
- BOURANÉ ČÁSTI NENOSNÉHO ZDIVA
- BOURANÉ ČÁSTI MONTOVANÉ SDK KONSTRUKCE
- DEMONTÁŽ OKENNÍCH VÝPLNÍ
- DEMONTÁŽ DVEŘNÍ VÝPLNĚ VČ. VYBOURÁNÍ OCELOVÉHO RÁMU
- OZNAČENÍ ZAŘÍZOVACÍCH PŘEDMĚTŮ A VYBAVENÍ URČENÝCH K DEMONTÁŽI, VYBOURÁNÍ A LIKVIDACI.

– V OZNAČENÉM MÍSTĚ BUDOUCÍCH KANCELÁŘÍ PODÉL OKEN BUDOU V 1.NP UMÍSTĚNY ŽLABY A DÓZY ELEKTRO. PRO TENTO ÚČEL BUDOU VYBOURÁNY DŘÁŽKY Š. 250 MM A ŠACHTIČKY 500x500 MM VÝŠKOVĚ AŽ NA NOSNOU KONSTRUKCI, KTERÁ NEBUDE ZÁSÁHEM DOTČENA !!! DŘÁŽKY BUDOU PROVÁDĚNY ROZŘÍZNUTÍM PODLAHOVÉ VRSTVY FLEXI KOTOUČEM A NÁSLEDNĚ ŠETRNÝM ODBOURÁNÍM. ŘEZ PROTO MUSÍ BÝT VEDEN NEJVÝŠE VE VRSTVĚ PŘEDPOKLADANÉ KROČEJOVÉ IZOLACE. PŘED NASTAVENÍM VÝŠKY ŘEZU BUDE NUTNĚ PROVĚST DILČÍ SONDU, KTERÁ OVĚŘÍ A TÍM I POTVRDÍ PŘEDPOKLAD SKLADBY PODLAHOVÝCH VRSTEV RESPEKTIVE CELKOVOU VÝŠKU PODLAHY. PŘED UMÍSTĚNÍM (VYBOURÁNÍM) ŠACHTIČEK PRO DÓZY BUDE UŽIVATELEM POTVRZENA JEJICH DEFINITIVNÍ POLOHA. JE TOTIŽ PRAVDĚPODOBNÉ, ŽE UMÍSTĚNÍ POLOHY STOLŮ SE MŮŽE ZMĚNIT A TÍM I PŘÍPADNĚ ZMĚNIT POLOHA ELEKTRO DŮZ NAPŘÍKLAD OD STŘEDU KE STĚNÁM !!!



Tento výkres je autorským dílem
Firma může být jen se souhlasem nebo podle
přiložených datových listů firmou.
Zneužití bude stíháno soudně.